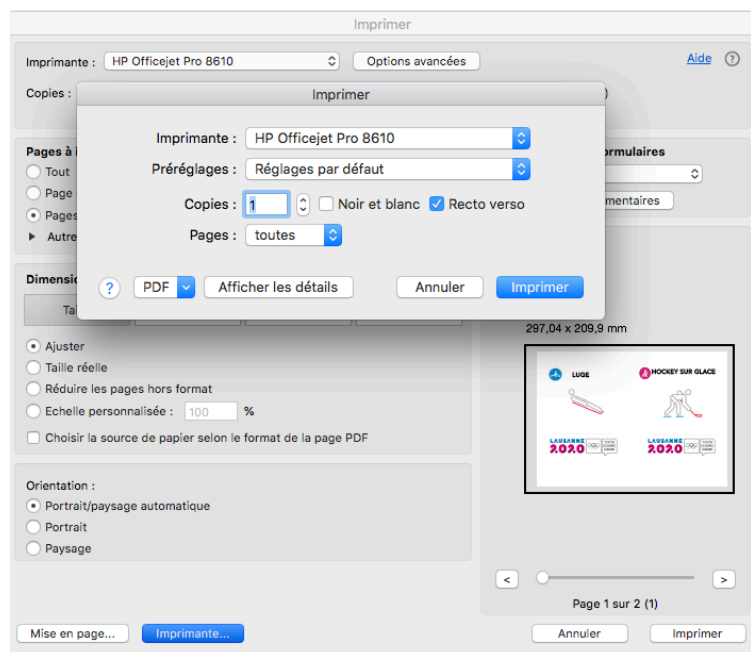


IMPRIMER RECTO- VERSO



ANTICIPER OÙ DEVRONT ALLER LES JUGES LORS DE LORS 2 FOIS 4 MINUTES

Exemple pour 20 élèves

Equipe 1 4 élèves	Juge	Juge	4	5	1	6	2	3
Equipe 2 4 élèves	2	3	Juge	Juge	4	5	6	1
Equipe 3 3 élèves	1	2	3	4	Juge	Juge	5	6
Equipe 4 3 élèves	6	1	2	3	Juge	Juge	4	5
Equipe 5 3 élèves	5	6	1	2	3	4	Juge	Juge
Equipe 6 3 élèves	4	5	6	1	2	3	Juge	Juge

✚ Préparer 5 badges pour équipe 1 (Saut à ski - Hockey - Biathlon - Curling - Luge)

1ère période : les 4 élèves de l'équipe vont au poste N°1–N°6–N°5–N°4
2ème période : le juge du poste N°1 ne se déplace pas – le juge du poste N°6 ne se déplace pas – le juge du poste N°5 ne se déplace pas – le juge du poste N°4 va au poste N°3

✚ Préparer 5 badges pour équipe 2 (Saut à Ski - Luge - Curling - Biathlon - Hockey)

3ème période : les 4 élèves de l'équipe vont au poste N°1–N°3–N°4–N°6
4ème période : le juge du poste N°1 ne se déplace pas – le juge du poste N°3 ne se déplace pas – le juge du poste N°4 ne se déplace pas – le juge du poste N°6 va au poste N°5

✚ Préparer 9 badges pour équipe 3 et équipe 4 (deux fois Saut à Ski - deux fois Biathlon - deux fois Curling - Luge - Ski - Hockey)

4ème période : deux élèves vont au poste N°1 – deux élèves vont au poste N°4 – un élève va au poste N°3 – un élève va au poste N°2
5ème période : les juges du poste N°1 se déplacent au N°6 - les juges du poste N°4 ne se déplacent pas - le juge du poste N°3 ne se déplace pas – le juge du poste N°2 se déplace au poste N°5

✚ Même méthode pour équipe 5 et équipe 6

DÉCOUPER PERFORER





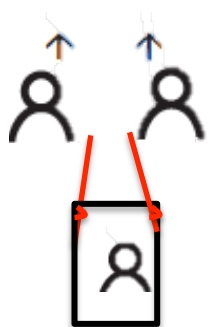
HOCKEY SUR GLACE 



LUGE 



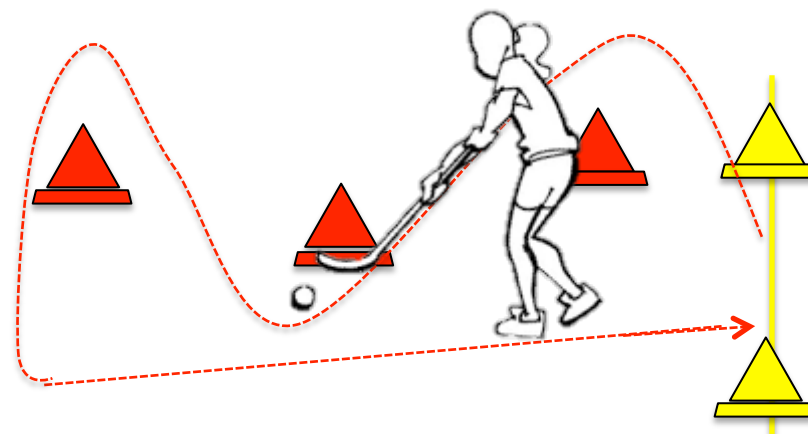
Deux conducteurs de luge agrippent les cordes nouées aux coins du sac et tirent l'élève allongé (sur le ventre) sur la jute. A la fin de chaque traversée (9 m.) l'élève allongé doit changer après que le sac a complètement franchi la ligne.



Faites une coche ✗ sur le chiffre ① à chaque traversée.

Attention : Vérifier qu'à la fin de chaque traversée l'élève allongé sur le sac de jute change.

En estafette : effectuer le slalom avec la canne de unihockey tenue à deux mains. Le chemin du retour vers le point de départ s'effectue en ligne droite.



Faites une coche ✗ sur le chiffre ① à chaque traversée.

Attention : vérifier que la canne et la balle d'unihockey soient transmises derrière la ligne.

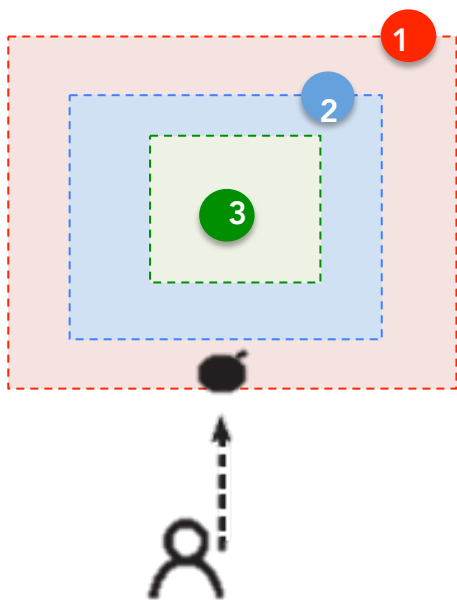


CURLING



SKI ALPIN





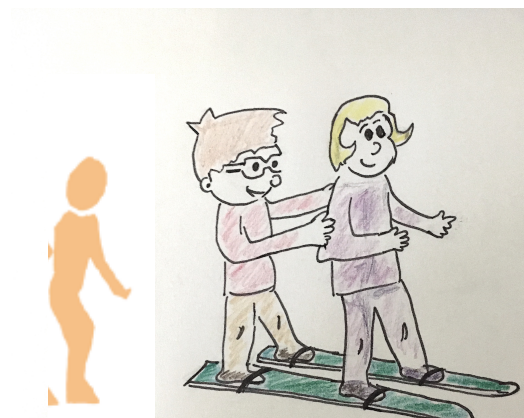
Tour à tour les enfants font glisser leur sac de grains. Le but est que le sac s'arrête le plus près du centre de la cible.

Accordez des points selon l'endroit touché :

1 point si le sac touche le carré extérieur

2 points pour le carré intérieur

3 points pour le centre de la cible.



C

B

A

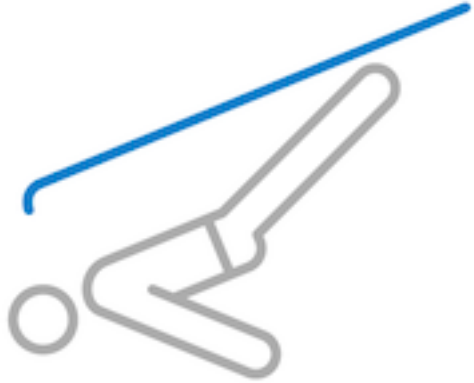
A la fin de chaque traversée le duo change après que les skis ont franchi la ligne complètement.

Faites une coche ✕ sur le chiffre 1 à chaque traversée.

Attention : Vérifier qu'à la fin de chaque traversée le duo change. C prend la place de B qui prend la place de A. A sort des skis et prend la place de C.

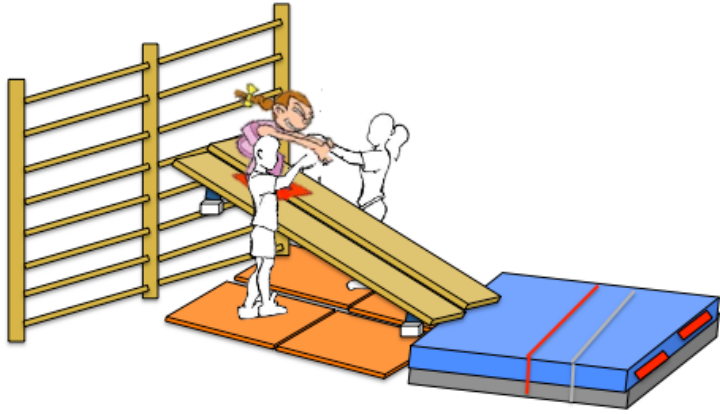


SAUT à SKI



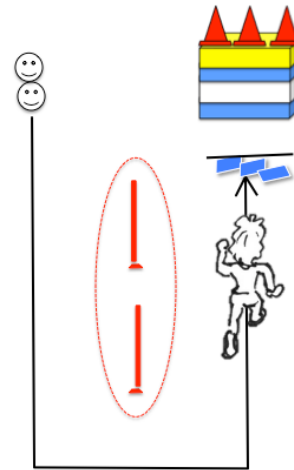
BIATHLON





- 1 point = le pied le plus en arrière est posé avant la première marque (60 cm)
- 2 points = le pied le plus en arrière dépasse la première marque (60 cm)
- 3 points = le pied le plus en arrière dépasse la seconde marque (1m.20)

Attention : Si le skieur ne saute pas en mouvement, un seul point est comptabilisé même s'il dépasse les marques.



- S'il ne renverse pas de cône : 3 tours de pénalité.
- S'il renverse un cône : deux tours de pénalité.
- S'il renverse deux cônes : 1 tour de pénalité
- S'il renverse tous les cônes : pas de tour de pénalité et il peut donner le départ au coureur suivant.

Faites une coche ✕ sur le chiffre ① à chaque tour effectué.

Remarque : Un joueur de l'équipe doit remettre en place les sacs et les cônes sur le caisson.