

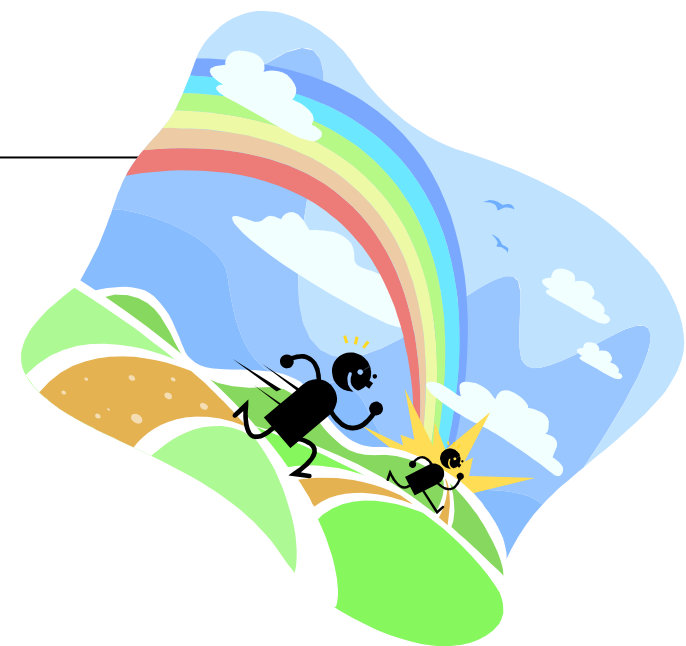
3 équipes :

- les bleus
- les verts
- les rouges

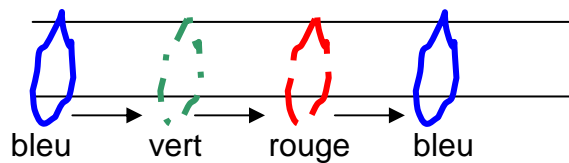
Les bleus attrapent les verts.

Les verts attrapent les rouges.

Les rouges attrapent les bleus.



1. Les joueurs attrapés vont s'asseoir.
2. Lorsque le principe est compris : le joueur attrapé change son sautoir avec son « attrapeur ». Ainsi, les « rôles » changent sans cesse.
3. Ajouter une équipe jaune



« Aide-mémoire » accroché aux espaliers