

Randonnée VTT de l'Alpe des Chaux à Faulensee : Durée : 5 jours

Trajet en train pour aller à la Barboleuse.
Trajet en train pour rentrer de Faulensee.
<https://www.sbb.ch/fr/home.html>

Nuitées le long du parcours.

Ce parcours suit en partie l'itinéraire 1 de la traversée de la Suisse (Alpine bike) en VTT (<https://www.schweizmobil.ch/fr/suisse-a-vtt/route-01.html>)



Ce camp itinérant pourrait être un prolongement aux Jeux Olympiques de la Jeunesse. En effet, la première étape se déroule sur les domaines skiables de Villars et des Diablerets où vont se dérouler les épreuves de ski et de snowboard cross, de ski alpinisme et de ski alpin.

Autres points importants :

- Il est possible de reprendre les transports publics sur l'ensemble de l'itinéraire afin de raccourcir certaines étapes.
- Il est possible de reprendre les routes principales pour gagner du temps.
- L'itinéraire de l'Alpine bike est indiqué par des flèches rouges.

Jour 1:

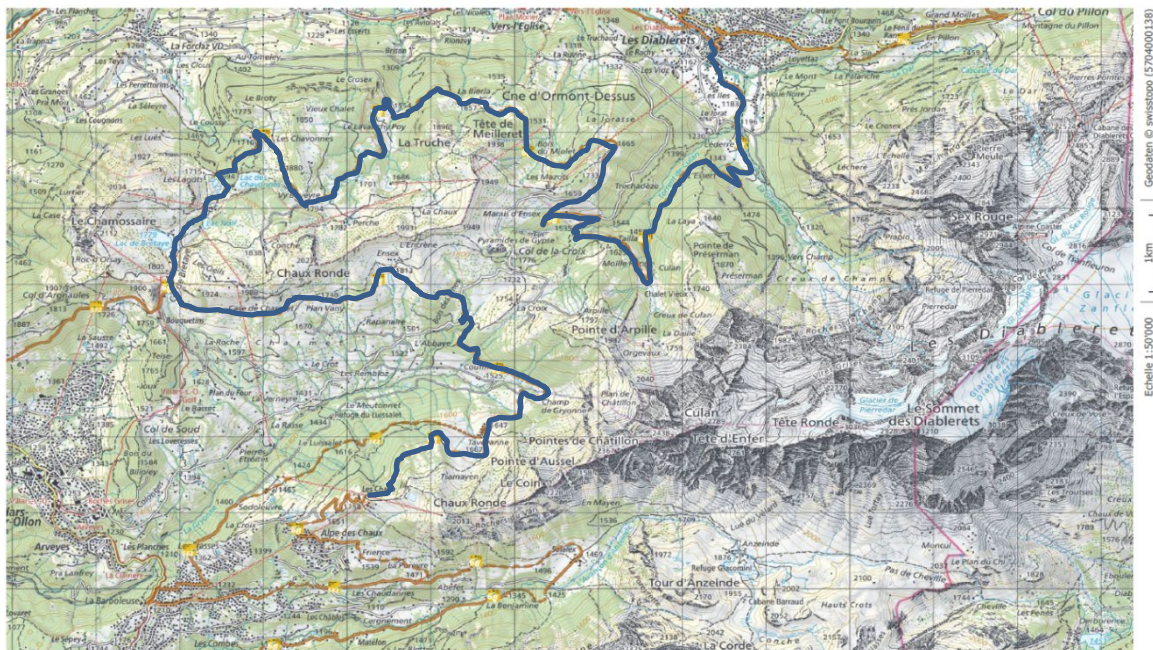
Depuis la gare de la Barboleuse, rejoindre la télécabine de l'Alpe des Chaux.

Les Chaux – Taveyanne – Ensex – Bretaye – Lac des Chavonnes – La Bierla – La Laya – Le Jorat – Les Diablerets (Distance ~ 35 km / Dénivelé positif ~ 580 m).

Logement possible : Chalet du Rachy <http://rachy.ch/>



SuisseMobile  ...en route dans la nature



Jour 2:

Les Diablerets – Vers l’Eglise – Les Nicolets – Les Voëttes – Les Mosses – L’Arsaz – Lac de l’Hongrin – Col de Solomont – Les Mossettes – La Schiaz – Le Dégottiau – Les Villards – Les Moulins – Pont de Pierre – Le Pré – Château-d’Oex (Distance ~ 40 km /Dénivelé positif ~ 960 m).

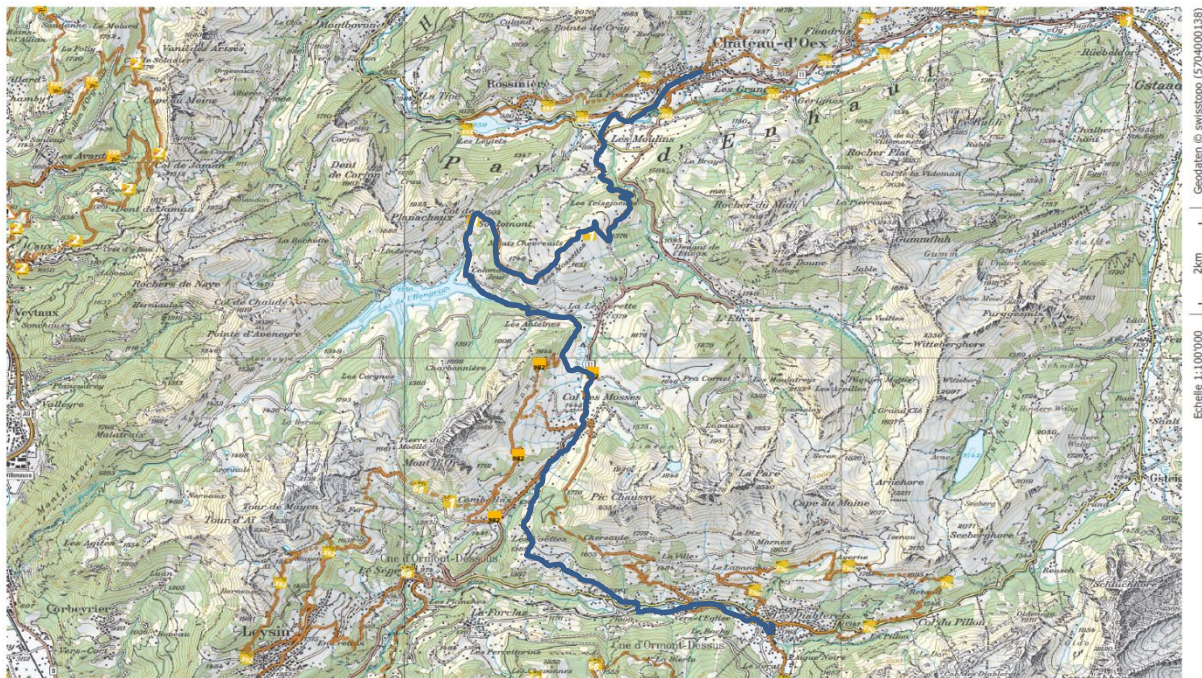
Logements possibles : Auberge de jeunesse

<https://www.youthhostel.ch/fr/auberges/chateau-doex/>

Chalet des Echanoz

<https://www.chateau-doex.ch/fr/P8755/chalet-des-echanoz?group=421>

SuisseMobile  ...en route dans la nature

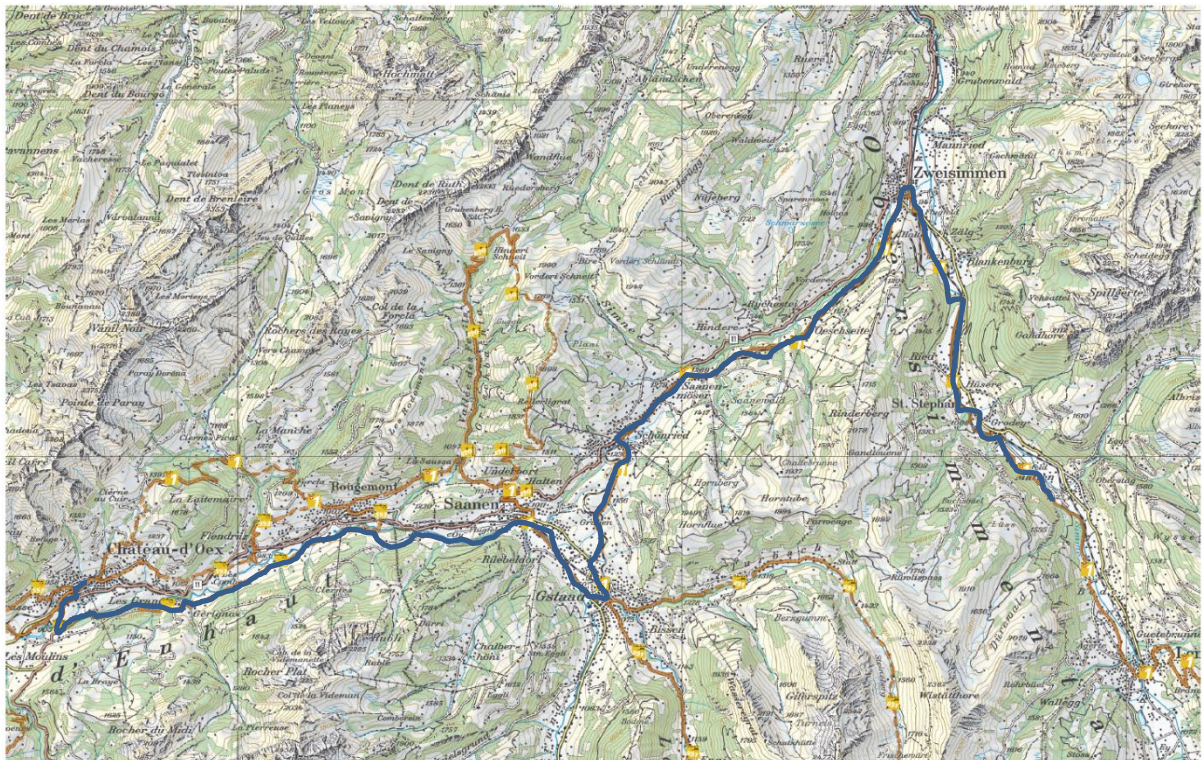


Jour 3:

Château-d’Oex – STEP – Pont Turrian – Gérignoz – Le Revers – STEP – Rüebeldorf – Gstaad – Schönried – Saanenmöser – Zweissimen – St-Stephan (Distance ~ 30 km /Dénivelé positif ~ 940 m).

Logement possible: St-Stefan Feriendörfli Stöckli

https://www.gruppenhaus.ch/fr/maison/village_de_vacances/stoekli/104

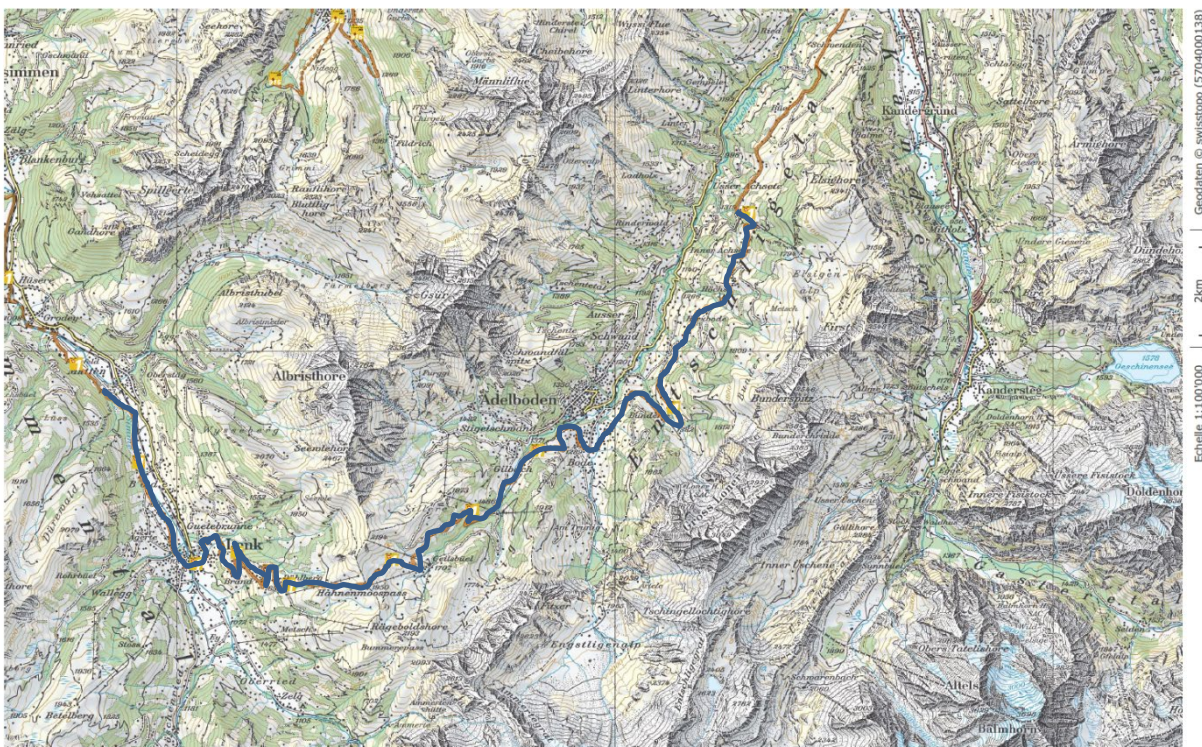


Jour 4:

St-Stefan - Matten – Lenk – Hahnenmoospass – Adelboden – Elsigbach (Distance ~ 32 km /Dénivelé positif ~ 1274 m). **Un bus permet d'aller de la Lenk à Bühlberg évitant 600 mètres de montée.**

Logement possible : Ferienhaus Elsigbach

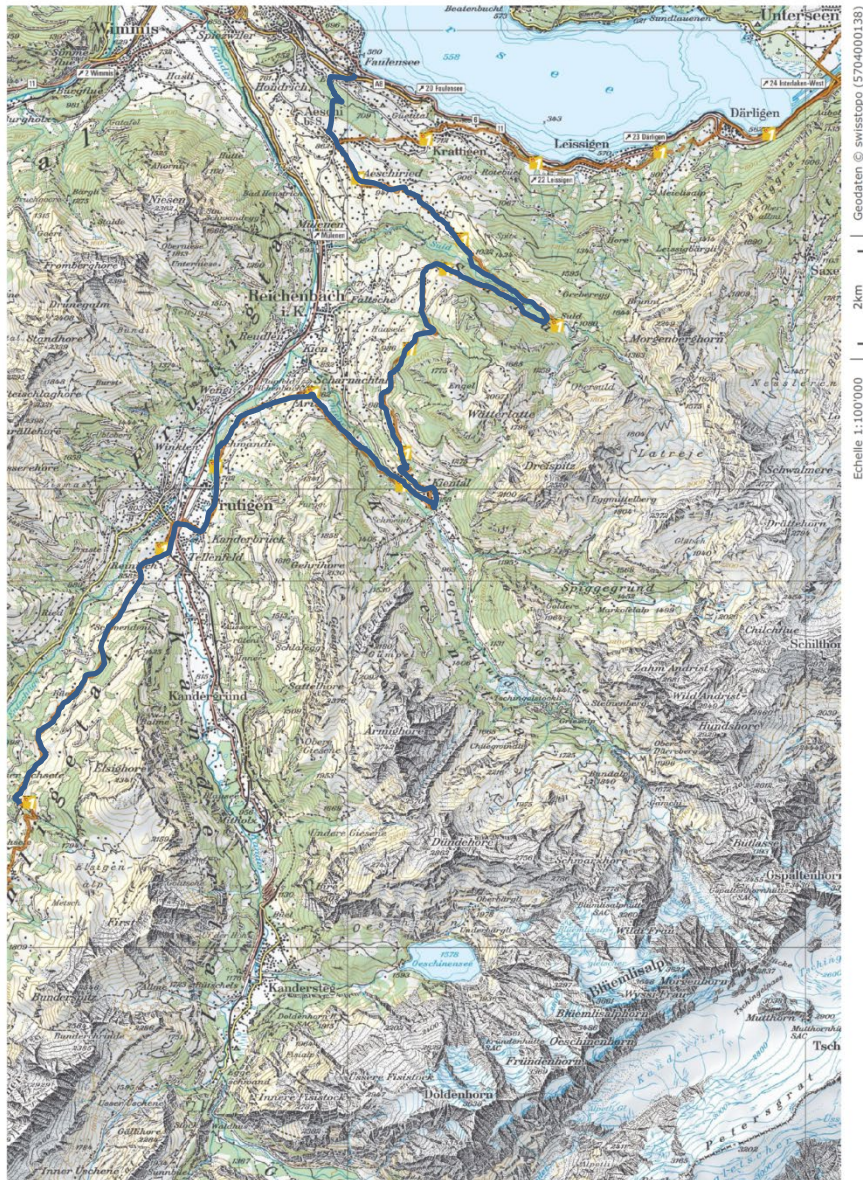
<https://ferienhaus-elsigbach.ch/cms/>



Jour 5:

Elsigbach - Frutigen - Kiental - Suld - Aeschirried – Aeschi – Eigen – Faulensee (Distance ~ 36 km /Dénivelé positif ~ 600 m).

SuisseMobile  ... en route dans la nature



Retour en train depuis la gare de Faulensee.



Christophe Botfield, SEPS, octobre 2019